

Serie MCC



Armadi Motor Control Center a cassette fissi, progettati per la costruzione di quadri elettrici in ambito industriale, con sistemazione delle apparecchiature in cassette segregati in forma 3B, con sistema sbarre laterale o posteriore, e uscite cavi sul vano laterale.

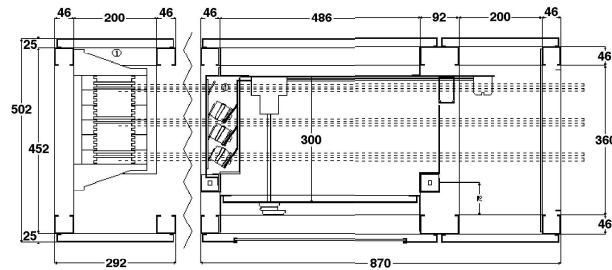
Disponibili con porta trasparente IP55, oppure a giorno con grado di protezione IP30, vengono forniti già assemblati, e sono affiancabili in batteria.

Dati tecnici - Serie MCC		
Tensione nominale Ue	415V	
Tensione di isolamento Ui	1000V	
Corrente nominale In	1600A	
Dimensioni	Larghezza L (mm)	625+200
	Altezza H (mm)	2000, 2200, 2400
	Profondità P (mm)	400, 500
Grado di protezione	IP30, IP55	
Forma di segregazione	Forma 3B	
Struttura in lamiera elettrozincata di spessore: (tutti i modelli sono fornibili in acciaio INOX)	(mm)	Montanti e porte 20/10
	(mm)	Fianchi e pannelli posteriori 15/10
	(mm)	Pannelli interni 15/10
Verniciatura	A polveri epossidiche previa fosfatazione	
Colore	RAL 7035 (altri colori a richiesta)	
Posa	A pavimento	
Messa a terra	Tramite contatto strisciante tra pannelli e cornici MP-A0/017150	
Sistema sbarre	Sistema inclinato fino a 1000A I _{cw} = 60kA x 1s	
	Sistema lineare fino a 1600A I _{cw} = 60kA x 1s	
Prove tipo	CESI n. MP-A1/027767 tenuta al cortocircuito In = 1000A, I _{cw} = 70kA x 1s	
	CESI n. MP-96/10001 tenuta al cortocircuito In = 3200A, I _{cw} = 60kA x 1s	
	CESI n. MP-98/010850 limiti di sovratemperatura CESI n. MP-A0/017150 efficienza del circuito di protezione	

Armadi base per "Motor Control Center" - Serie MCCT IP55

(con porta vetro)

Armadio a cassette fissi, con accessibilità sbarre omnibus verticali ed orizzontali dal fronte, completo di supporti per isolatori, pannelli di tamponamento, laterali e zoccolo H=100mm.



	Descrizione	Larghezza (mm)	Altezza (mm)	Profondità (mm)	Codice
	Armadi a cassette fissi IP55 per sistema sbarre da posizionare lateralmente ai cassette e sulla parte superiore della struttura	625 + 200	2000	500	MCCT6220.50
		625 + 200	2200	500	MCCT6222.50
		625 + 200	2400	500	MCCT6224.50

Cassetti fissi completi

	Descrizione	Altezza cassetto (mm)	Codice
	Set completo di:	200	A28620
	Pannello di fondo cablaggio	250	A28625
	Separatore orizzontale	300	A28630
	Pannello a cerniera IP55	400	A28640
	Separatore a bandiera verso vano cavi IP20	500	A28650
	Separatore a bandiera in policarbonato per protezione sbarre IP20	600	A28660
		800	A28680
	1000	A286100	

Set di accoppiamento armadi

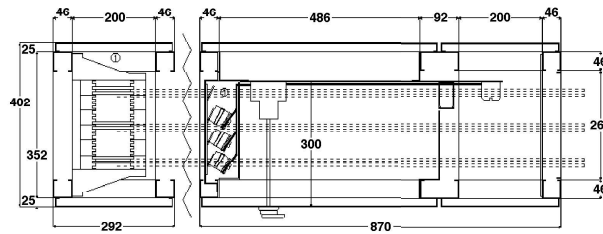
	Descrizione	Codice
	Set di viti e guarnizioni per accoppiamento armadi IP55	SETIP55

Coppia di fianchi

	Descrizione	Su armadio H x P (mm)	Codice
	Coppia fianchi	2000 x 500	A2130518
		2200 x 500	A2130520
		2400 x 500	A2130522

Armadi base per "Motor Control Center" - Serie MCC IP30

Armadio a cassette fissi, con accessibilità sbarre omnibus verticali ed orizzontali dal fronte, completo di supporti per isolatori, pannelli di tamponamento, laterali e zoccolo H=100mm.



	Descrizione	Larghezza (mm)	Altezza (mm)	Profondità (mm)	Codice
	Armadi a cassette fissi IP30 per sistema sbarre da posizionare lateralmente ai cassette e sulla parte superiore della struttura	625 + 200	2000	400	MCC6220.40
		625 + 200	2200	400	MCC6222.40
		625 + 200	2400	400	MCC6224.40

Cassetti fissi completi

	Descrizione	Altezza cassetto (mm)	Codice
	Set completo di:	200	A31620
	Pannello di fondo cablaggio	250	A31625
	Separatore orizzontale	300	A31630
	Pannello a cerniera IP30	400	A31640
	Separatore a bandiera	500	A31650
	Separatore a bandiera in policarbonato per protezione sbarre IP20	600	A31660
		800	A31680
	1000	A316100	

Set di accoppiamento armadi

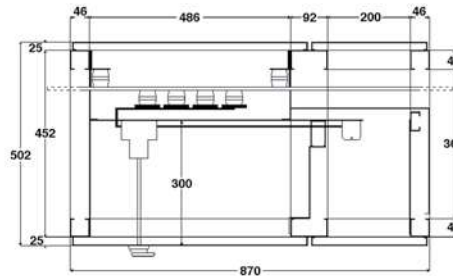
	Descrizione	Codice
	Set di viti per accoppiamento armadi IP30	SETIP30

Coppia di fianchi

	Descrizione	Su armadio H x P (mm)	Codice
	Coppia fianchi	2000 x 400	D4018
		2200 x 400	D4020
		2400 x 400	D4022

Armadi base per "Motor Control Center" - Serie MCCR IP30

Armadio a cassette fissi, con accessibilità sbarre omnibus dal retro, completo di supporti per isolatori, pannelli posteriori di tamponamento, laterali e zoccolo H=100mm.



	Descrizione	Larghezza (mm)	Altezza (mm)	Profondità (mm)	Codice
	Armadi a cassette fissi IP30 per sistema sbarre da posizionare posteriormente ai cassette	625 + 200	2000	500	MCCR6220.50
		625 + 200	2200	500	MCCR6222.50
		625 + 200	2400	500	MCCR6224.50

Cassetti fissi completi

	Descrizione	Altezza cassetto (mm)	Codice
	Set completo di:	200	A30620
	Pannello di fondo cablaggio	250	A30625
	Separatore orizzontale	300	A30630
	Portina a giono IP30	400	A30640
	Separatore a bandiera verso vano cavi IP20	500	A30650
		600	A30660
		800	A30680
	1000	A306100	

Set di accoppiamento armadi

	Descrizione	Codice
	Set di viti per accoppiamento armadi IP30	SETIP30

Coppia di fianchi

	Descrizione	Su armadio H x P (mm)	Codice
	Coppia fianchi	2000 x 500	A2130518
		2200 x 500	A2130520
		2400 x 500	A2130522