

DISPOSITIVI DI CONTROLLO ED EMERGENZA



Gamma MODULAR SOLIS

Dispositivi di interfaccia



Dispositivo di interfaccia per la connessione di impianti fotovoltaici e di generazione in BT

NORMA CEI 0-21

- Controllo di minima e massima tensione
- Controllo di minima e massima frequenza
- Impiego trifase, trifase+N o monofase
- Funzione di sgancio per rinalzo integrata
- Display per visualizzazione e programmazione
- 6 moduli
- Tensione ausiliaria 230VAC

| CODICE | MODELLO |
|------------|--|
| NA003 | NA003 |
| NA003-COM* | NA003 CON RS485 |
| NA003-TEST | Test relè interfaccia CEI 0-21 per NA003 (a banco) |

*NOTA: USCITA RS485 PER COMUNICAZIONE IN MODBUS



Dispositivo di interfaccia per la connessione di impianti fotovoltaici e di generazione in MT

NORMA CEI 0-16

- Controllo di minima e massima tensione
- Controllo di minima e massima frequenza
- Impiego trifase
- Funzione di sgancio per rinalzo integrata
- Display per visualizzazione e programmazione
- Montaggio ad incasso
- Dimensioni LxHxP 72x144x100mm
- Tensione ausiliaria 230VAC
- Comunicazione Modbus RS485

| CODICE |
|--------|
| BFI016 |

UPS di emergenza 230VAC



UPS modulare online doppia conversione

NORMA CEI 0-21

- Tensione nominale 230VAC
- Tensione in uscita 230VAC
- Sistema di accumulo con supercondensatori
- LED di segnalazione di funzionamento
- 9 moduli
- Conforme alle norme EN 60040-2, EN 61000, EN 61010-1
- Adatto per alimentazione di contattori fino a 110KW-AC-3, tipo LS110N4011-EN
- Potenza continuativa 50VA
- Potenza massima 550VA
- Corrente di spunto 2,5A

| CODICE |
|----------|
| PV-PS250 |

UPS di emergenza 24VDC



Alimentatore modulare stabilizzato 2,5A 230VAC/24VDC

- Tensione di alimentazione 100...277VAC
- Tensione/corrente di uscita 24VDC/2,5A
- 4 moduli

CODICE

PV-CB60



Batteria e modulo supercap

- Tensione nominale 12/24VDC
- Capacità di scarica: 72Wh 3A/24V 6A/12V
- 3 moduli

CODICE

MODELLO

PV-BT12

Batteria al Litio 12Wh

PV-BF02

Modulo supercap 400J

NOTA: ADATTI PER ALIMENTAZIONE DI CONTATTORI FINO A 37KW-AC-3, TIPO LS37N4000-ED

DATI DI INRUSH CURRENT (10ms) PER ALIMENTAZIONE BOBINE A LANCIO

| CODICE | 12V | 24V |
|-------------------|-----|-----|
| PV-CB60 + PV-BT12 | 15A | 10A |
| PV-CB60 + PV-BF02 | 20A | 15A |

Alimentatori industriali

- Tensione di alimentazione 100...240VAC
- Uscita 12VDC o 24VDC
- Ampio campo di temperatura -25°...+70°C
- Protezione contro il sovraccarico, sovratensione e cortocircuito
- Dimensioni ridotte



| CODICE | TENSIONE/ CORRENTE D'USCITA | CORRENTE DI POWER BOOST <3 min. | MODULI |
|-------------|--------------------------------|---------------------------------------|--------|
| PV-DFX15/12 | 12VDC/1,2A | 2A | 1 |
| PV-DFX15/24 | 24VDC/0,65A | 1,1A | 1 |
| PV-DFX60/12 | 12VDC/4,5A | 6A | 3 |
| PV-DFX60/24 | 24VDC/2,5A | 3A | 3 |

UPS da 1kVA a 3kVA

**UPS online doppia conversione**

NORMA CEI 0-16

- Tensione nominale in ingresso 110-300V 44-66Hz
- Tensione in uscita 200/208/220/230/240V 50/60Hz
- Funzione COLD START per avviamento da batteria senza rete
- Riserva di carica secondo CEI 0-16
- Conforme alle norme IEC EN 62040-1, IEC EN 62040-2, IEC EN 62040-3
- Sovraccarico fino al 150% per 10s

| CODICE | AUTONOMIA CON CARICO AL 50% | AUTONOMIA CON CARICO AL 100% | POTENZA VA=W | INRUSH CURRENT(A) | DIMENSIONI LXHPX(mm) |
|--------------|-----------------------------------|------------------------------------|-----------------|----------------------|-------------------------|
| PV-SAFE1000 | 10 min | 3 min | 1000 | 20 | 154x445x259 |
| PV-SAFE2000 | 11 min | 3 min | 2000 | 40 | 192x620x320 |
| PV-SAFE3000 | 9 min | 2 min | 3000 | 60 | 192x620x320 |
| PV-SAFE6000 | 12 min | 4 min | 6000 | 100 | 240x700x513 |
| PV-SAFE10000 | 11 min | 4 min | 10000 | 150 | 288x700x513 |

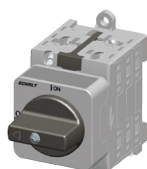
Scheda di allarme

| CODICE | DESCRIZIONE |
|-----------|-----------------------------------|
| PV-SAFEAL | Per inverter PV-SAFE1000...30000 |
| PV-SAFEWL | Per inverter PV-SAFE6000...100000 |

Sezionatori non automatici

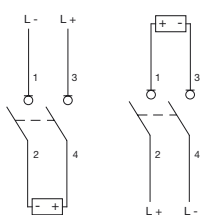


| CODICE | POLI | MODULI | CORRENTE/ TENSIONE IN DC-PV1 | CORRENTE/ TENSIONE IN DC-PV2 | TENSIONE MASSIMA (VDC) |
|---------|------|--------|------------------------------------|------------------------------------|------------------------------|
| DCLB232 | 2 | 3,5 | 40A/1000V 32A/1500V | 40A/1000V 32A/1500V | 1500 |
| DCLB363 | 2 | 4 | 63A/1000V 40A/1500V | 63A/1000V 40A/1500V | 1500 |

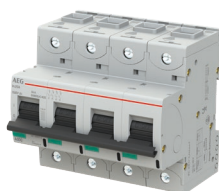
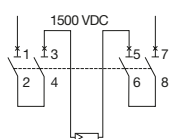


| CODICE | POLI | MODULI | CORRENTE/ TENSIONE IN DC-PV1 | CORRENTE/ TENSIONE IN DC-PV2 | TENSIONE MASSIMA (VDC) |
|---------|------|--------|------------------------------------|------------------------------------|------------------------------|
| DCLZ220 | 2 | 2,5 | 20A/1000V 12A/1100V | 10A/1000V 5A/1100V | 1100 |
| DCLZ250 | 2 | 2,5 | 50A/1000V 20A/1500V | 20A/1000V 8A/1100V | 1500 |

*I SEZIONATORI E880HUC SONO POLARIZZATI

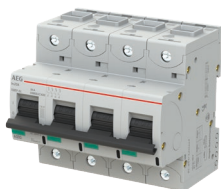


| CODICE | POLI | MODULI | CORRENTE NOMINALE(A) | TENSIONE MASSIMA(VDC) | CORRENTE DI BREVE DURATA Icw(kA) |
|-------------|------|--------|-------------------------|--------------------------|--|
| E880HUC232 | 2 | 3 | 32 | 1000 | 1,5 |
| E880HUC263 | 2 | 3 | 63 | 1000 | 1,5 |
| E880HUC2100 | 2 | 3 | 100 | 1000 | 1,5 |

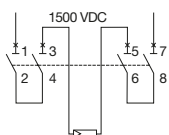


| CODICE | POLI | MODULI | CORRENTE NOMINALE(A) | TENSIONE MASSIMA(VDC) | CORRENTE DI BREVE DURATA Icw(kA) |
|-------------|------|--------|-------------------------|--------------------------|--|
| E880DUC432 | 4 | 6 | 32 | 1500 | 1,5 |
| E880DUC463 | 4 | 6 | 63 | 1500 | 1,5 |
| E880DUC4125 | 4 | 6 | 125 | 1500 | 1,5 |

Interruttori automatici accessoriabili



*I SEZIONATORI E880SUC SONO POLARIZZATI



- 4 poli, 6 moduli
- Tensione nominale di isolamento: 1500VDC
- Tensione di tenuta ad impulso: 8kV
- Potere d'interruzione estremo Icu: 5kA

| CODICE | POLI | MODULI | CORRENTE NOMINALE(A) | TENSIONE NOMINALE(VDC) | POTERE D'INTERRUZIONE ESTREMO ICU(kA) |
|-------------|------|--------|----------------------|------------------------|---------------------------------------|
| E880SUC416 | 4 | 6 | 16 | 1500 | 5 |
| E880SUC420 | 4 | 6 | 20 | 1500 | 5 |
| E880SUC425 | 4 | 6 | 25 | 1500 | 5 |
| E880SUC432 | 4 | 6 | 32 | 1500 | 5 |
| E880SUC440 | 4 | 6 | 40 | 1500 | 5 |
| E880SUC450 | 4 | 6 | 50 | 1500 | 5 |
| E880SUC463 | 4 | 6 | 63 | 1500 | 5 |
| E880SUC480 | 4 | 6 | 80 | 1500 | 5 |
| E880SUC4100 | 4 | 6 | 100 | 1500 | 5 |
| E880SUC4125 | 4 | 6 | 125 | 1500 | 5 |

ACCESSORI E880SUC E E880DUC

| CODICE | DESCRIZIONE | POTENZA DI SPUNTO | CONSUMO |
|--------|--|-------------------|---------|
| 708869 | 2 contatti ausiliari in commutazione 1CO | | |
| 708870 | 1 contatto ausiliario 1CO + 1 contatto di scattato 1CO | | |
| 708883 | Bobina di sgancio a lancio di corrente 24VAC/DC | 17VA | |
| 708873 | Bobina di sgancio a lancio di corrente 48...130VAC/DC | 42...310VA | |
| 708872 | Bobina di sgancio a lancio di corrente 110...250VAC/DC | 20...105VA | |
| 708871 | Bobina di sgancio a lancio di corrente 220...400VAC/DC | 45...148W | |
| 708876 | Bobina di minima tensione 24...36VAC/DC | | 1,2VA |
| 708875 | Bobina di minima tensione 48...60VAC/DC | | 1,3VA |
| 708874 | Bobina di minima tensione 220...250VAC/DC | | 1,9VA |
| 708882 | Blocco leva a lucchetto | | |

Basi portafusibili e fusibili



Basi portafusibili

| CODICE | POLI | MODULI | CORRENTE NOMINALE(A) | TENSIONE MASSIMA(VDC) | CATEGORIA |
|------------|------|--------|----------------------|-----------------------|-----------|
| YRPV-30 | 1 | 1 | 30 | 1000 | DC20B |
| YRPV-30H | 1 | 1 | 30 | 1500 | DC20B |
| YRPV-30X2 | 2 | 2 | 30 | 1000 | DC20B |
| YRPV-30HX2 | 2 | 2 | 30 | 1500 | DC20B |



Fusibili

- Classe gPV
- Grandezza: 10,3x38mm

| CODICE | CORRENTE NOMINALE(A) | TENSIONE MASSIMA(VDC) |
|------------|----------------------|-----------------------|
| YRPV-30F10 | 10 | 1000 |
| YRPV-30F12 | 12 | 1000 |
| YRPV-30F16 | 16 | 1000 |
| YRPV-30F20 | 20 | 1000 |
| YRPV-30F25 | 25 | 1000 |
| YRPV-30S10 | 10 | 1500 |
| YRPV-30S12 | 12 | 1500 |
| YRPV-30S16 | 16 | 1500 |
| YRPV-30S20 | 20 | 1500 |
| YRPV-30S25 | 25 | 1500 |

Scaricatori di sovratensione Tipo 2 per lato DC



| CODICE | POLI | MODULI | I _N (8/20 μs) kA | I _{MAX} (8/20 μs) kA | TENSIONE MASSIMA(VDC) |
|------------|------|--------|-----------------------------|-------------------------------|-----------------------|
| NUX1000 | 3 | 2+1 | 20 | 40 | 1000 |
| NUX1000FM* | 3 | 2+1 | 20 | 40 | 1000 |

*NOTA: COMPLETI DI CONTATTO DI SEGNALAZIONE

CARTUCCE DI RICAMBIO ESTRAIBILI

| CODICE | I _N (8/20 μs) kA | I _{MAX} (8/20 μs) kA | TENSIONE MASSIMA(VDC) |
|------------|-----------------------------|-------------------------------|-----------------------|
| NUX1000-CT | 20 | 40 | 1000 |



| CODICE | POLI | MODULI | I _N (8/20 μs) kA | I _{MAX} (8/20 μs) kA | TENSIONE MASSIMA(VDC) |
|---------|------|--------|-----------------------------|-------------------------------|-----------------------|
| SUA1500 | 2+1 | 3 | 20 | 40 | 1500 |

*NOTA: COMPLETI DI CONTATTO DI SEGNALAZIONE

Scaricatori di sovratensione Tipo 2 per lato AC

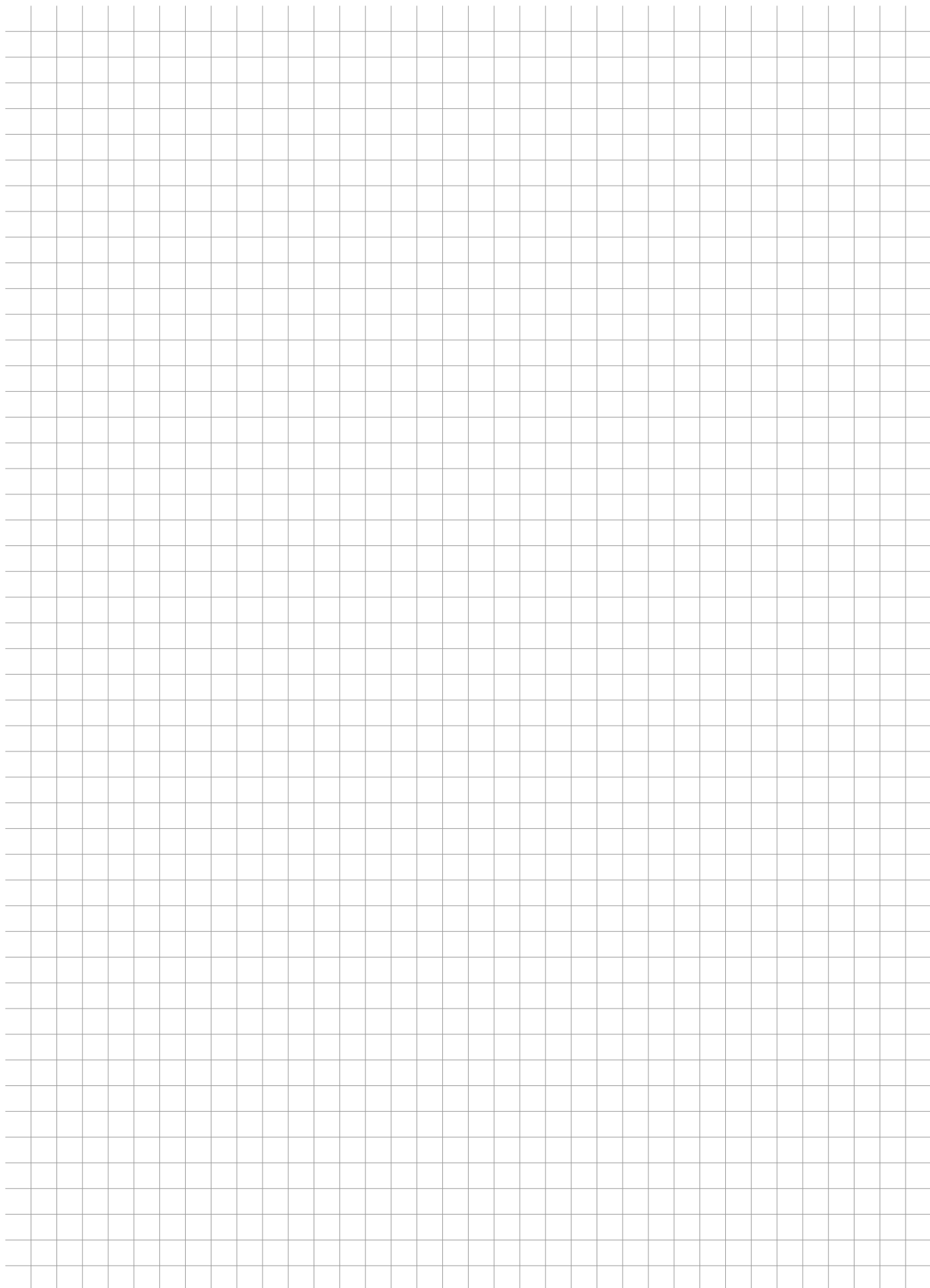


| CODICE | POLI | MODULI | I _N (8/20 μs) kA | I _{MAX} (8/20 μs) kA | TENSIONE L-N(V) |
|--------------|------|--------|-----------------------------|-------------------------------|-----------------|
| NUX275-1N | 2 | 1+N | 20 | 40 | 275 |
| NUX275-3N | 4 | 3+N | 20 | 40 | 275 |
| NUX275-3NFM* | 4 | 3+N | 20 | 40 | 275 |

*NOTA: COMPLETI DI CONTATTO DI SEGNALAZIONE

CARTUCCE DI RICAMBIO ESTRAIBILI

| CODICE | I _N (8/20 μs) kA | I _{MAX} (8/20 μs) kA | TENSIONE L-N(V) |
|------------|-----------------------------|-------------------------------|-----------------|
| NUX275-CT | 20 | 40 | 275 |
| NUX275-CTN | 20 | 40 | 275 |



CONTATORI FISCALI DI ENERGIA



Gamma MODULAR SOLIS



Contatori fiscali serie PROM100W per la lettura di Energia attiva e reattiva bidirezionale secondo la Direttiva 2004/22/CE (MID).

I contatori sono **teleleggibili da TERNA, GSE ed E-distribuzione**. I modelli vengono proposti in **kit già completi** di contatore, n° 3 TA per varie taglie di corrente, da 200A a 2500A, alimentatore e modem di comunicazione, compresi i certificati di taratura per i TA, il contatore e il relativo abbinamento. Il contatore è autoalimentato dai circuiti di misura. Di serie è disponibile sia la porta RS232 (di solito usata per la comunicazione con il modem) che la porta RS485 in Modbus. Display grafico in 8 lingue.

Caratteristiche tecniche componenti

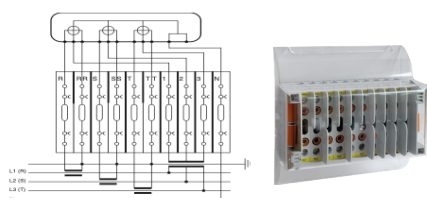
| | |
|------------------------|---|
| TENSIONE NOMINALE | 400VAC |
| TENSIONE AUSILIARIA | Autoalimentato |
| PRECISIONE | Classe 0,5s MID C |
| MISURE ISTANTANEE | V, A, W, var, VA, Angolo di fase, Frequenza, Cos φ, THD tensione e corrente, 30 armoniche, diagramma vettoriale |
| PORTE DI COMUNICAZIONE | RS232, RS485 |
| DISPLAY GRAFICO | 128x64 punti |
| DIMENSIONI | LxHxP 201,5x292,7x105,2mm |
| NORME | IEC 62052-11, 62053-22, 62053-23, 62053-21 |

Contatori fiscali



- Kit completo di Contatore, alimentatore e modem
- n°3 TA /5A, n°3 certificati per TA, n°1 certificato per contatore
- n°1 certificato di abbinamento Contatore e TA

| CODICE | MODELLO | FINESTRA TA (mm) |
|----------------|---------|------------------|
| PROM100W-C200 | 200A | 16x31 |
| PROM100W-C250 | 250A | 16x31 |
| PROM100W-C400 | 400A | 12,5x61 |
| PROM100W-C600 | 600A | 12,5x81 |
| PROM100W-C800 | 800A | 31x101 |
| PROM100W-C1000 | 1000A | 31x101 |
| PROM100W-C1200 | 1200A | 31x101 |
| PROM100W-C1500 | 1500A | 31x101 |
| PROM100W-C2000 | 2000A | 31x101 |
| PROM100W-C2500 | 2500A | 31x101 |



ACCESSORI

| CODICE | DESCRIZIONE |
|---------|--------------------------------------|
| E9MSG3S | Morsettiera sigillabile 3F 3 sistemi |