

Commutatori manuali 1-0-2 SD

Commutatori SD1



La serie SD1 di Commutatori manuali rappresenta una soluzione molto compatta e versatile per la gestione delle commutazioni fino a 63A.

Il commutatore viene realizzato con due sezionatori interbloccati e assemblati con unica manovra frontale.


Le versioni sono a 3 poli oppure 3 poli + N.

La manovra diretta è lucchettabile.

Tra gli accessori disponibili, oltre ai contatti ausiliari e alle calotte copriterminali, c'è la manovra rinviata blocco porta, con albero fino a 300mm.

Caratteristiche tecniche:

- Corrente nominale In: 63A
- Tensione nominale Ue: 690V AC
- Categoria di impiego: AC23
- Numero poli: 3, 3+N
- Numero moduli: 4 (3P), 6 (3P+N)
- Capacità dei terminali: 25mm²
- Norme e approvazioni: IEC60947-1, IEC60947-3

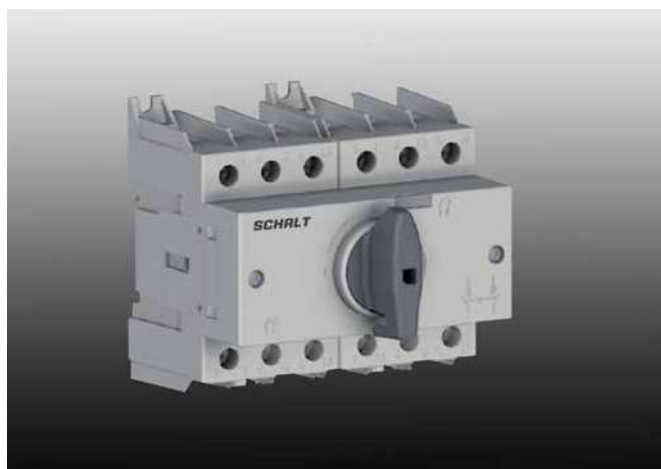
Serie SD1				
	Descrizione	Corrente nominale In (A)	Codice 3P	Codice 3P+N
	Commutatore SD1 3P o 4P Manovra rotativa Montaggio su guida DIN	63	SD1/3-63	SD1/4-63

Commutatori manuali 1-0-2 SD

Accessori per commutatori serie SD1		
	Descrizione	Codice
Contatti ausiliari in scambio 1C0		
	16A Montaggio laterale a DX o SX per montaggio sul 4° polo	SZD-HS11
Manovra rotativa blocco porta		
	Nera	SD2-MRBG
Albero di comando		
	L=100MM L=200MM L=300MM	SZD-ALB100 SZD-ALB200 SZD-ALB300
Kit copriterminali		
	3 poli	SZD00-KL
	Neutro	SZD00-KLN

Commutatori manuali 1-0-2 SD

Commutatori SD2




Commutatori manuali serie SD2 fino a 125A.
Sono disponibili in versione 3 poli o 3 poli + N, con manovra diretta lucchettabile di serie.

Montaggio su guida DIN.

Accessori disponibili: contatti ausiliari, calotte copriterminali, manovra rinviata blocco porta con albero fino a 300mm.

Caratteristiche tecniche:

- Corrente nominale In: 125A
- Tensione nominale Ue: 690V AC
- Categoria di impiego: AC23
- Numero poli: 3, 3+N
- Numero moduli: 6 (3P), 8 (3P+N)
- Capacità dei terminali: 50mm²
- Norme e approvazioni: IEC60947-1, IEC60947-3

Serie SD2				
	Descrizione	Corrente nominale In (A)	Codice 3P	Codice 3P+N
	Commutatore SD2 3P o 4P Manovra rotativa Montaggio su guida DIN	125	SD2/3-125	SD2/4-125

Commutatori manuali 1-0-2 SD

Accessori per commutatori serie SD2				
	Descrizione	Codice		
Contatti ausiliari in scambio 1C0				
	16A	SZD-HS11		
	Montaggio laterale a DX o SX per montaggio sul 4° polo			
Manovra rotativa blocco porta				
	Nera	SD2-MRBG		
Albero di comando				
	L=100MM	SZD-ALB100		
	L=200MM		SZD-ALB200	
	L=300MM			SZD-ALB300
Kit copriterminali				
	3 poli	SZD1-KL		
	Neutro	SZD1-KLN		

Commutatori manuali 1-0-2 SD

Commutatori SD3



Commutatori manuali serie SD3 fino a 160A.


Sono disponibili in versione 3 poli o 3 poli + N, con manovra diretta lucchettabile di serie.

Montaggio su guida DIN.

Accessori disponibili: contatti ausiliari, calotte copriterminali, manovra rinviata blocco porta con albero fino a 300mm.

Caratteristiche tecniche:

- Corrente nominale In: 160A
- Tensione nominale Ue: 690V AC
- Categoria di impiego: AC23
- Numero poli: 3, 3+N
- Numero moduli: 7,5 (3P), 10 (3P+N)
- Capacità dei terminali: 70mm²
- Norme e approvazioni: IEC60947-1, IEC60947-3

Serie SD3					
	Descrizione	Corrente nominale In (A)	Codice 3P	Codice 3P+N	
	Commutatore SD3	160	SD3/3-160	SD3/4-160	
	3P o 4P				
	Manovra rotativa				
	Montaggio su guida DIN				

Commutatori manuali 1-0-2 SD

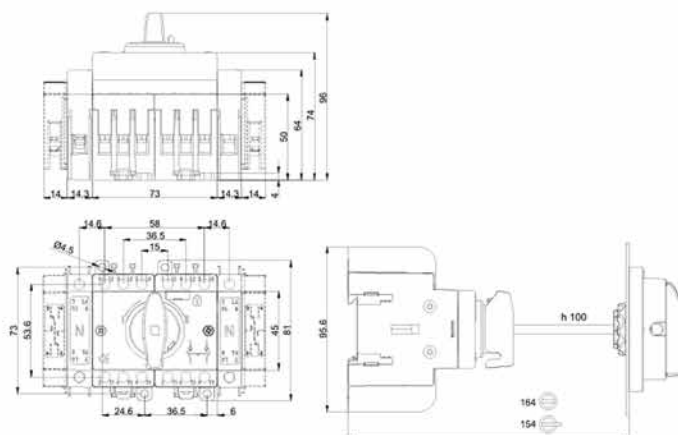
Accessori per commutatori serie SD3		
	Descrizione	Codice
Contatti ausiliari in scambio 1C0		
	16A	SZD-HS11
	Montaggio laterale a DX o SX per montaggio sul 4° polo	
Manovra rotativa blocco porta		
	Nera	SD2-MRBG
Albero di comando		
	L=100MM	SZD-ALB100
	L=200MM L=300MM	SZD-ALB200 SZD-ALB300
Kit copriterminali		
	3 poli	SZD2-KL
	Neutro	SZD2-KLN

Commutatori manuali 1-0-2 SD

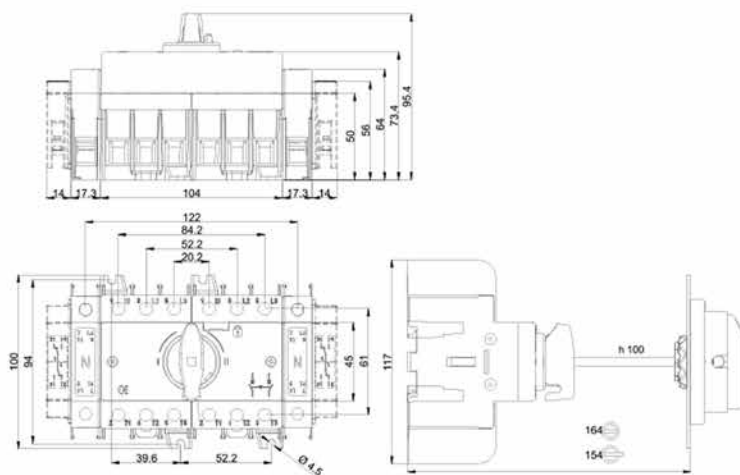
Serie/Series SD							
Tipo / Type				SD1	SD2	SD3	
Corrente nominale / Rated current		In	A	63	125	160	
Tensione nominale d'isolamento Rated insulation voltage		Ui	V	800	800	800	
Tensione nominale tenuta impulso Impulse withstand voltage		Uimp	kV	8	8	8	
Corrente nominale termica Rated thermal current		40°	Ith/Ithe	A	63	125	160
Corrente nominale d'impiego le/Rated operational current le							
AC-21A		415 V	A	63	125	160	
		500 V	A	63	125	160	
		690 V	A	63	125	160	
AC-22A		415 V	A	63	125	160	
		500 V	A	63	105	160	
		590 V	A	40	125	160	
AC-23A		415 V	A	63	100	160	
		500 V	A	63	63	125	
		690 V	A	63	32	100	
Potere di chiusura Rated making capacity		415 V AC23	A	400	1000	1600	
Potere di interruzione Rated breaking capacity		415 V AC23	A	320	800	1280	
Potenza nominale di impiego Rated operational power		AC23	415 V	kW	29	46	69
			500 V	KW	35	35	83
			690 V	KW	48	48	90
Corrente di breve durata Short-circuit withstand current		1 sec	400 V	kA	1,1	1,5	3
Corrente di corto circuito condizionata da fusibile / Rated fuse short circuit current							
Tipo fusibile / Back up fuse		gG	A	63	125	125	
Valore efficace / R.M.S. value			kA	20	20	50	
Durata meccanica / Mechanical endurance			n	50000	30000	30000	
Durata elettrica / Electrical endurance			n	3000	1000	1000	
Potenza dissipata per polo / Power loss per polo			W	0,8	3,1	3	
Dimensione cavo / Cable section			mmq	16-25	35-50	10+70	
Max. torsione terminali / Max. terminal torque			Nm	2	2,5	6	
Sforzi di manovra / Operation torque			Nm	1,6	1,6	2,6	
Contatti ausiliari / Auxiliary contacts		AC15	415 V	A	3	3	3
Peso netto 3 poli / Net weight 3 poles			Kg	0,13	0,25	0,4	
Peso netto 4 poli / Net weight 4 poles			Kg	0,16	0,32	0,5	
Peso netto 6 poli / Net weight 6 poles			Kg	0,30	0,55	0,8	
Peso netto 8 poli / Net weight 8 poles			Kg	0,40	0,62	1,0	

Commutatori manuali 1-0-2 SD

SD1 - Installazione su guida DIN -



SD2 - Installazione su guida DIN -



SD3 - Installazione su guida DIN -

